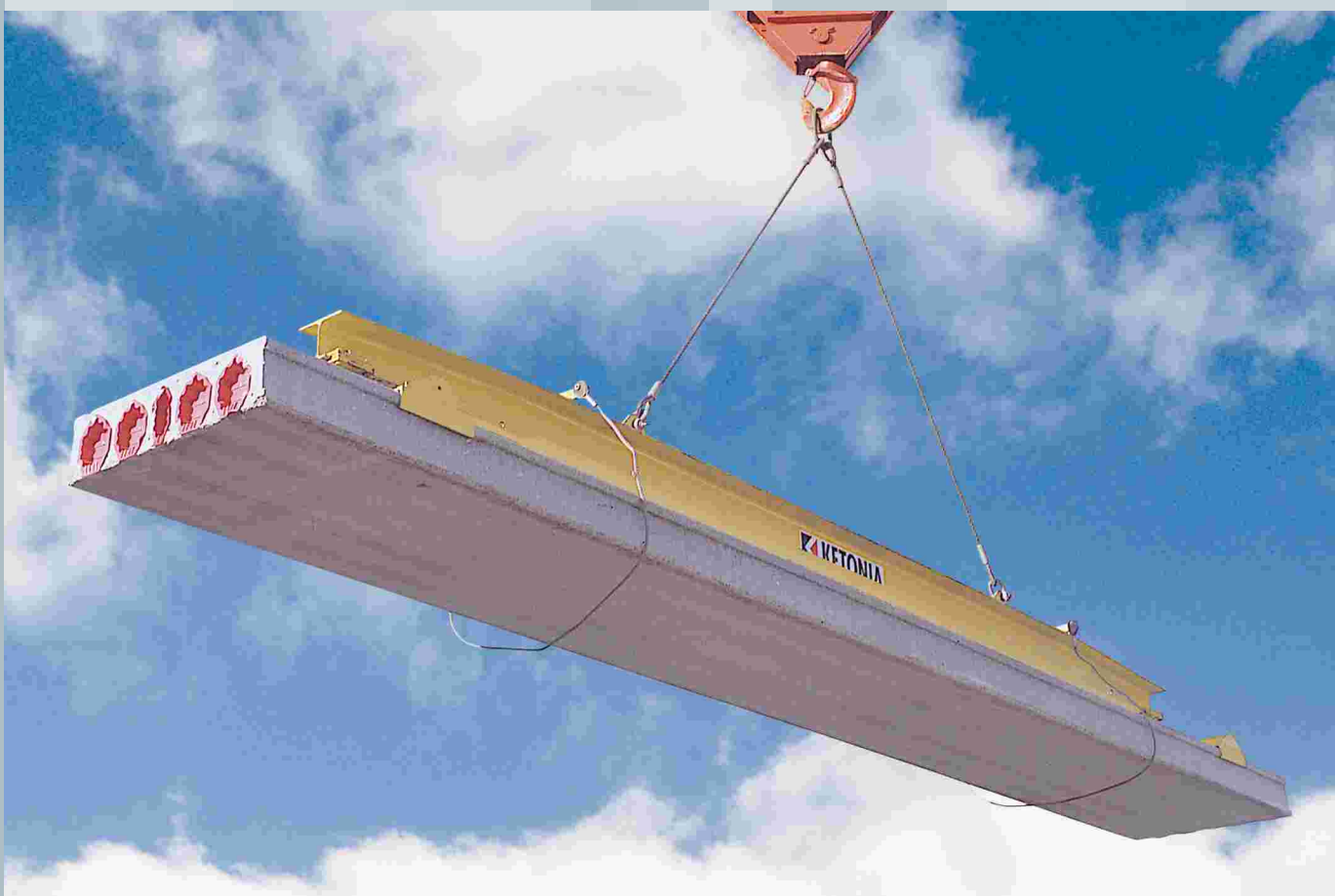




SFD 1.0



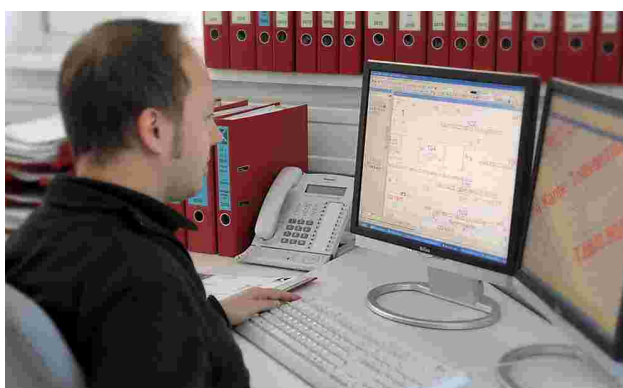
# SPANNBETON-FERTIGDECKEN-VMM

DIE GUTE VERBINDUNG AM BAU

## KETONIA steht für Erfahrung, Wirtschaftlichkeit und Qualität



KETONIA Spannbeton-Fertigdecken bieten Vorteile für Planer und Anwender, die nicht zuletzt auf der Erleichterung und Vereinfachung von Planung und Organisation basieren. Die werkmäßig hergestellten und vorgespannten Fertigteile garantieren vor allem Qualitäts-, Termin- und Kostensicherheit. Diese Faktoren sorgen für vielfältige positive Folgeerscheinungen für den Bauprozess und die Funktion. Daneben wirkt sich auch der Nutzen einer typengeprüften Statik für die gesamte Palette der Plattentypen positiv aus. Unsere Produktpalette steht Anwendern bei Bedarf auf Abruf zur Verfügung, ihre modularen Grundregeln sind klar und überschaubar. Für jedes Projekt kann immer eine maßliche Anpassung an die jeweiligen Anforderungen erfolgen.



### KETONIA - Sicherheit

Durch unseren kompetenten Beratungsservice von Anfang an. Unsere eigene Konstruktionsabteilung bietet Ihnen Leistungen nach Maß. Darüber hinaus garantieren wir eine wirtschaftliche Produktion, gekoppelt mit hohen Qualitätsstandards. Gerne wickeln wir auch von Einzelteilmontagen bis hin zu umfangreichen Gesamtobjekten den kompletten Montageprozess für Sie ab. So bieten wir in der Summe Vorteile, die sich zusammen mit unserem Produkt für unsere Kunden zu einem attraktiven Leistungs-Paket bündeln.



### KETONIA - Produktion

Die Produktion von Spannbeton-Fertigdecken weist aufgrund der modernen CAM/EDV-Steuerung einen enormen Rationalisierungsgrad auf - natürlich bei gleichbleibender hoher Qualität. Die Herstellung erfolgt auf 120 m langen Spannbahnen. Hierbei werden die Elemente sozusagen "endlos" produziert. Nach entsprechender Aushärungszeit werden sie mittels Diamantscheiben getrennt und so auf die gewünschte Endlänge gebracht.



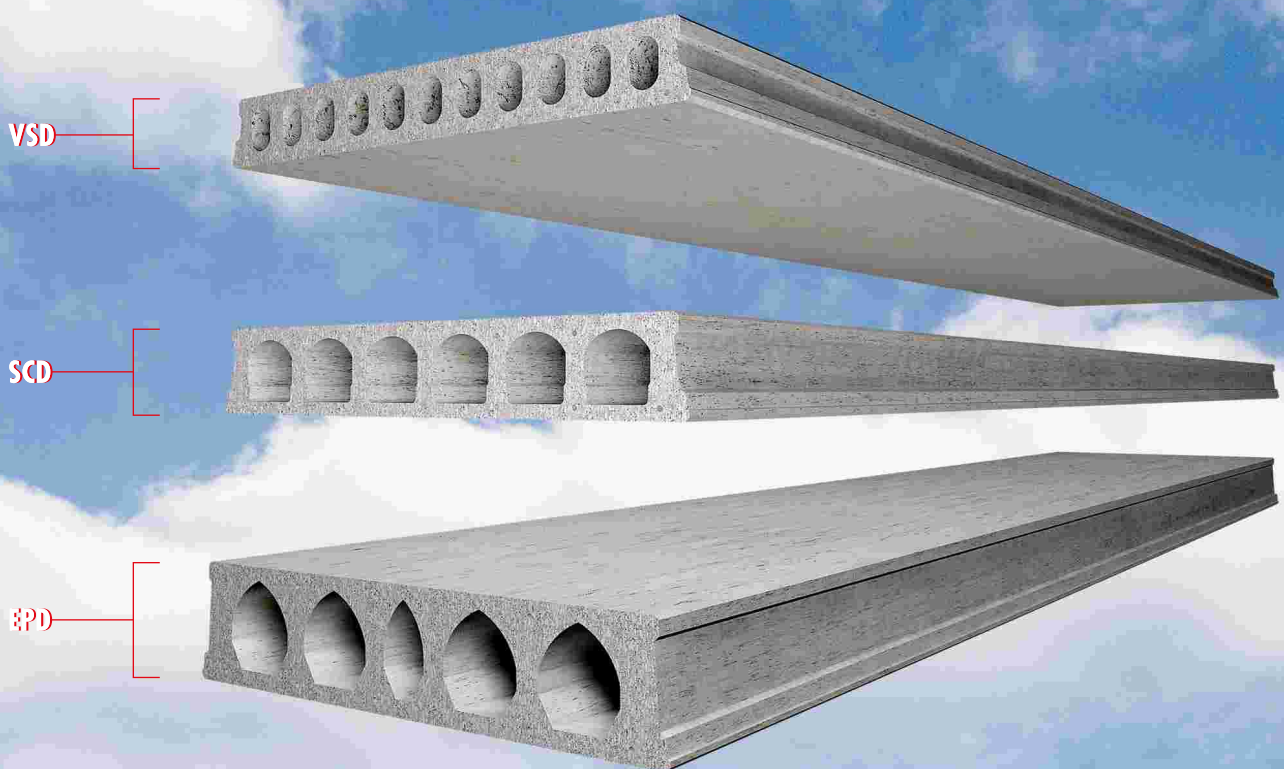
### KETONIA - Lagerhaltung

Nach einer gründlichen technischen Kontrolle werden die Spannbeton-Fertigdecken kommissionsweise zwischengelagert und von dort termingerecht zur Montage an die Baustelle geliefert. Die Abrufbereitschaft unserer Produkte ist damit jederzeit gegeben. Denn, Wartezeiten und Lieferengpässe wollen wir uns nicht leisten.



► **Kurzbeschreibung** KETONIA Voll-Montage-Massiv-Decken (VMM-Decken) sind vorgespannte, güteüberwachte Spannbeton-Hohlplatten, die durch Fugenverguss und umlaufende Einfassbewehrung miteinander verbunden werden. Ihr Querschnitt weist aus Gründen der Material- und damit Gewichtseinsparung in den Längsachsen Hohlräume auf. Es werden 3 Querschnitte hergestellt: **VSD** in 12 - 27 cm, **SCD** in 20 cm, **EPD** in 27 - 40 cm Deckenstärke.

Eingesetzt werden KETONIA-VMM-Decken als Geschoss- und Dachdecken in allen Bereichen des Hochbaus (Wohn- und Industriebauten, Schulen, Bürogebäude, Einkaufszentren, Parkhäuser und viele mehr). Die zulässige Nutzlast beträgt  $10,0 \text{ kN/m}^2$ , ab Deckenstärke 25 cm erhöht sie sich auf  $12,5 \text{ kN/m}^2$ . Aufwändige Schal-, Unterstützungs-, Bewehrungs- und Betonierarbeiten entfallen beim Einsatz des Deckensystems weitgehend. Die Standardbreite der Elemente beträgt 120 cm, wobei Passplatten in Abhängigkeit der Querschnittsgeometrie ( $b \geq 30 \text{ cm}$ ) möglich sind. Unser Lieferprogramm erstreckt sich von 12 bis 40 cm starken Decken- und Dachplatten.



## KETONIA - FÜR JEDES ANWENDUNGSGEBIET DIE PASSENDE FERTIGDECKE

### Die Vorteile auf einen Blick

#### Für den Bauherren

- Kurze Rohbauzeiten
- Flexible Grundrissgestaltung
- Geringes Eigengewicht
- Kostengünstige Konstruktion

#### Für die Planung

- Große Spannweiten
- Kosten- und Terminalsicherheit
- Optimierter Materialeinsatz

#### Für die Montage

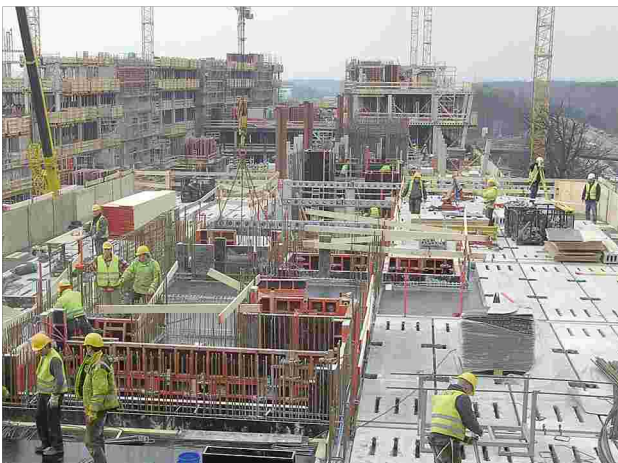
- Einfach und schnell montiert
- In der Regel keine Montagejoche erforderlich
- Hohe Maßhaltigkeit durch industrielle Fertigung
- Kein Aufbeton erforderlich
- Glatte Deckenuntersicht

#### Für die Umwelt

- Ressourcenschonend
- Umweltfreundlich
- Nachhaltig

## KETONIA - Montage, schnell und sicher

KETONIA Spannbeton-Fertigdecken können unabhängig von den Witterungsverhältnissen verlegt werden. Drei Monteure sind in der Lage ca. 600 m<sup>2</sup> pro Tag zu verlegen. Dies geschieht mit einem Mobilkran und einer vom Werk mitgelieferten Verlegezange. Die Montagereihenfolge der einzelnen Platten wird projektbezogen vorgeplant, wobei die Platten an etwaigen Zwangspunkten zuerst verlegt werden. Die Elemente werden durch Fugenverguss miteinander verbunden. Montagejoche sind in der Regel nicht erforderlich. Detaillierte Verlegepläne und Montageanleitungen werden im Bedarfsfall zur Verfügung gestellt.



### Auflagertiefe

Nach Zulassung bzw. Heft 525 DafStb.

### Toleranzen

Entsprechend DIN 18202 und DIN 18203 (siehe techn. Bedingungen VMM).

### Einzel- und Linienlasten

Sind zulässig, werden im Rahmen der technischen Bearbeitung nachgewiesen.

### Aussparungen

Im Regelfall bis 40 cm Breite, größere Aussparungen mittels Auswechslungen.

### Dübel

Dübelverankerung sind mit zugelassenen Hohlraumdübel möglich.

### Brandschutz

F 30 bzw. F 90

### Durchbiegung

DIN 1045-1, 11.3.1;  $> f = L/500$  (LF quasi-ständig)

### Starre Scheibe

Das Deckensystem kann zur Übertragung horizontaler Kräfte auf die aussteifenden vertikalen Bauteile als Scheibe verwendet und entsprechend bemessen werden.

### Oberflächenqualität

Untere Plattenseite ohne Grate, planeben mit statisch bedingter Überhöhung, Längskanten 10 mm gefast. Obere Plattenseite maschinengeglättet. Endbehandlung siehe Merkblatt "Deckenbeschichtung VMM".

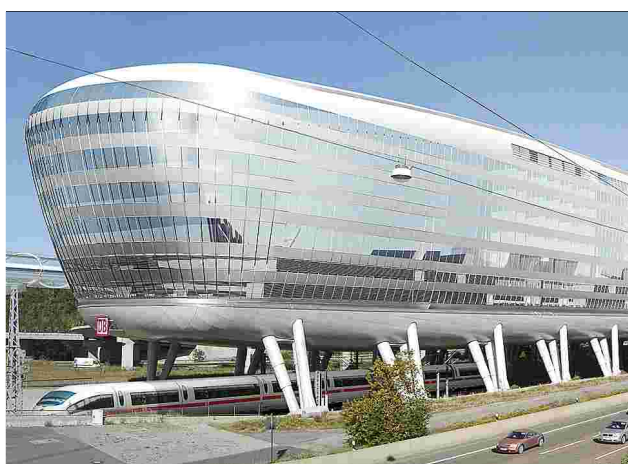
### Hinweis

Weitere detaillierte Infos, wie z.B. Zulassung, Typenstatik, Technische Details, Ausschreibungstexte, senden wir Ihnen gerne auf Anforderung zu und stehen als Download auf unserer Homepage bereit.



## KETONIA - Vorteile, die sich rechnen





Die moderne industrielle Fertigung garantiert günstige Deckenpreise. Die Wahl eines KETONIA-Deckensystems macht fast alle Decken-Schalungsarbeiten überflüssig. Desweiteren entfallen Aufbeton und aufwändige Bewehrungsarbeiten, so dass es zu einer deutlichen Verkürzung der Bauzeiten kommt. Beim Einsatz von Spannbeton-Fertigdecken können große Stützweiten mit geringen Eigengewichten realisiert werden. So können im Vergleich zu herkömmlichen Deckensystemen alle Tragwerkskonstruktionen und Fundamente kleiner dimensioniert werden.



### Spannbeton-Fertigdecken für den Wohnungs-, Industrie- und Gewerbebau

Maximale Spannweite [m] für typische Anwendungsbereiche mit üblicher Nutzlast. Als Ausbaulast sind 1,50 kN/m<sup>2</sup> berücksichtigt.



Standard Deckenstärken		Dächer	Wohnungsbau	Bürogebäude	Industriebau
					
		Nutzlast 1,00 kN/m <sup>2</sup>	Nutzlast 2,70 kN/m <sup>2</sup>	Nutzlast 5,00 kN/m <sup>2</sup>	Nutzlast 10,00 kN/m <sup>2</sup>
16 cm	<b>VSD</b>	7,50 m *	7,10 m *	5,70 m	-
20 cm	<b>VSD</b>	10,00 m	9,20 m	8,40 m	6,60 m
20 cm	<b>SCD</b>	9,50 m *	8,80 m *	6,70 m	-
27 cm	<b>EPD</b>	13,00 m	11,80 m	10,10 m	7,20 m
32 cm	<b>EPD</b>	14,50 m	13,20 m	11,50 m	8,40 m
40 cm	<b>EPD</b>	16,50 m	15,00 m	12,60 m	9,20 m

\*) Richtwerte der maximalen Spannweite für den Entwurf, Feuerwiderstandsklasse F 90 (Ausnahme \* = F 30), Expositionsklasse XC 1. Angaben zu anderen Klassen und die genaueren Werte der Spannweiten sowie des Bemessungswiderstandes können jederzeit abgefragt werden.

## DIE GUTE VERBINDUNG AM BAU

### Möchten Sie mehr über Ketonía und den Spannbeton-Fertigdecken erfahren?

Der einfachste Weg ist eigentlich immer das persönliche Gespräch. Rufen Sie uns an, gerne vereinbaren wir einen Termin, um Ihr spezielles Anliegen zu besprechen. Sie erreichen uns unter +49 (0) 961 3005-0. Selbstverständlich finden Sie uns auch im Internet unter [www.ketonia.de](http://www.ketonia.de). Hier können Sie sich einen ersten Eindruck von uns und unseren Leistungen machen.



**Spannbeton-Fertigdecken**  
**Stahlbeton-Fertigteile**



Gemeinsam stark - wir sind Mitglied:

- ▶ Forschungsgesellschaft VMM-Spannbetonplatten GbR
- ▶ Fachvereinigung Deutscher Betonfertigteilbau e.V.

### **KETONIA**

Spannbeton-Fertigteilwerk GmbH  
Almesbach 4 D-92637 Weiden  
Telefon +49 961 3005-0  
Telefax +49 961 3005-40  
[info@ketonia.de](mailto:info@ketonia.de)  
[www.ketonia.de](http://www.ketonia.de)